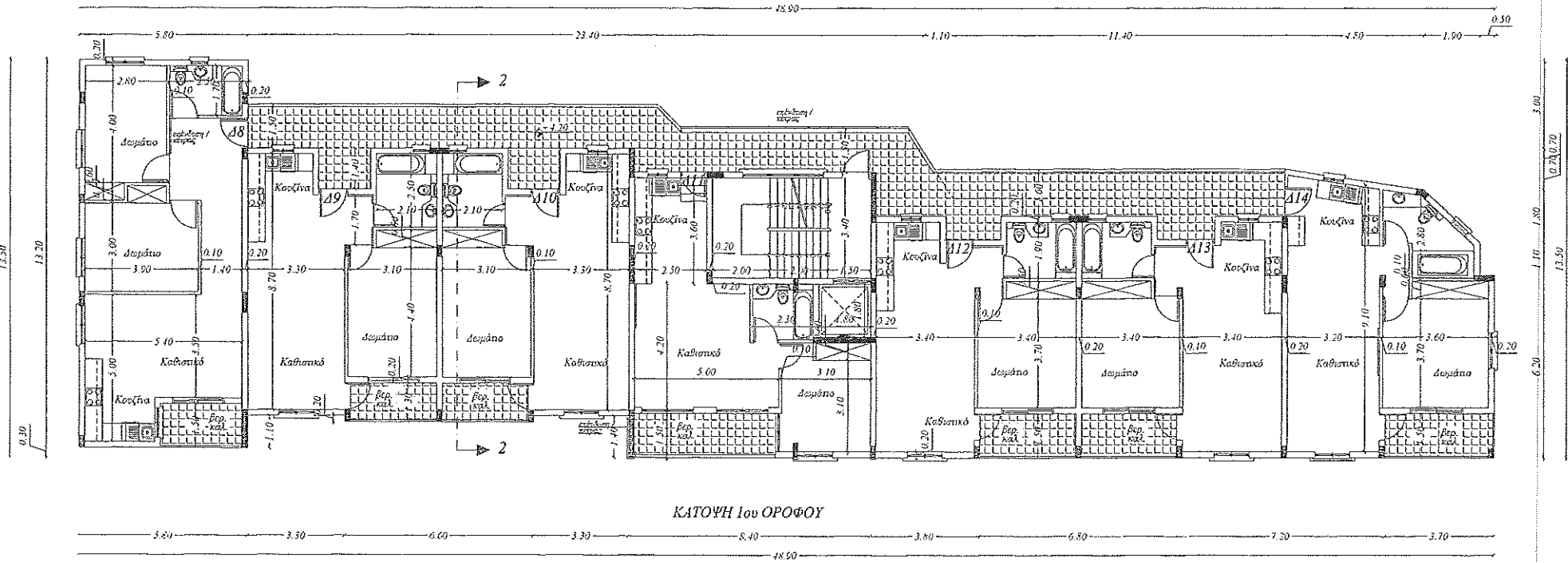


ΚΑΤΩΗ ΥΠΟΣΤΕΓΟΥ

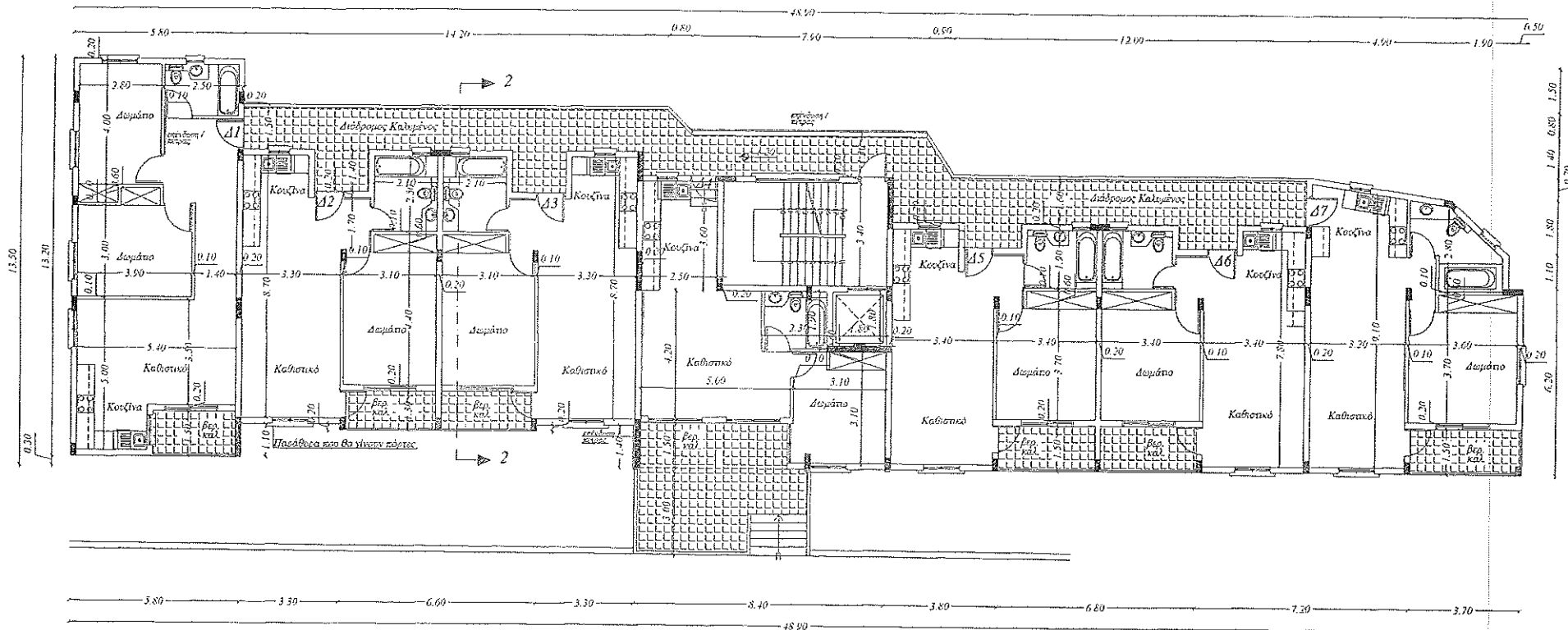
<p>ΜΕΛΕΤΗΤΕΣ: ΜΙΤΑ & ΣΥΝΕΡΓΑΤΕΣ ΠΟΛΙΤΙΚΟΙ ΜΗΧΑΝΙΚΟΙ - ΑΡΧΙΤΕΚΤΟΝΕΣ Κραού Κραού 37 Αρ. 17, Αγία Νάνα Τηλ 21-723552, Φαξ 21-723592 e-mail: m.mita@cytanet.com.cy</p>	<p>ΘΕΜΑ ΣΧΕΔΙΟΥ: ΚΑΤΩΗ ΥΠΟΣΤΕΓΟΥ ΜΠΑΟΚ Β</p>	<p>ΑΡΙΘΜΟΣ ΣΧΕΔΙΟΥ 8</p>
<p>ΕΡΓΟ: SANTA LOUSIA APT/MNS</p>	<p>ΑΡΙΘΜΟΣ ΠΑΘΗ ΜΕΛΕΤΗΣ: Anna.CSofia Loutris ΚΑΙΜΑΚΑ: 1/100 ΧΡΟΝΟΣ ΜΕΛΕΤΗΣ: Ιούλιος 2006</p>	



Μελέτη Β (Προς Ομοσπονδία) - 7 Διαμερίσματα

- 108 - 2 Υποδωματίων (70 τ.μ. + 4.2 τ.μ. Καλεμένη Βεράντα)
- 109 - 1 Υποδωματίων (54 τ.μ. + 3.9 τ.μ. Καλεμένη Βεράντα)
- 110 - 1 Υποδωματίων (54 τ.μ. + 3.9 τ.μ. Καλεμένη Βεράντα)
- 111 - 1 Υποδωματίων (49 τ.μ. + 7.5 τ.μ. Καλεμένη Βεράντα)
- 112 - 1 Υποδωματίων (52 τ.μ. + 5 τ.μ. Καλεμένη Βεράντα)
- 113 - 1 Υποδωματίων (52 τ.μ. + 5 τ.μ. Καλεμένη Βεράντα)
- 114 - 1 Υποδωματίων (59 τ.μ. + 5.5 τ.μ. Καλεμένη Βεράντα)

<p>ΜΕΛΕΤΗΤΕΣ: ΜΙΤΑ & ΣΥΝΕΡΓΑΤΕΣ ΠΟΛΙΤΙΚΟΙ ΜΗΧΑΝΙΚΟΙ - ΑΡΧΙΤΕΚΤΟΝΕΣ Κηφισός Νησός 31 Απ. 17, Αγία Νάφια Τηλ: 23-723562, Φαξ: 23-723592 e-mail: m.mita@cytanet.com.cy</p>	<p>ΘΕΜΑ ΕΞΕΛΙΞΟΥ: ΚΑΤΟΨΗ 1ου ΟΡΟΦΟΥ ΜΠΛΟΚ Β</p>	<p>ΑΡΙΘΜΟΣ ΕΞΕΛΙΞΟΥ: 10</p>
<p>ΕΠΤΟ: SANTA LOUISIA APT/MNS</p>	<p>ΑΡΙΘΜΟΣ ΠΑΘ ΑΜΕΛΗΤΗΣ: Άννα Ο'Σαντα Λουΐσια ΚΩΔΙΚΟΣ: 1/100 ΧΡΟΝΟΣ ΜΕΛΗΤΗΣ: Ιούλιος 2005</p>	



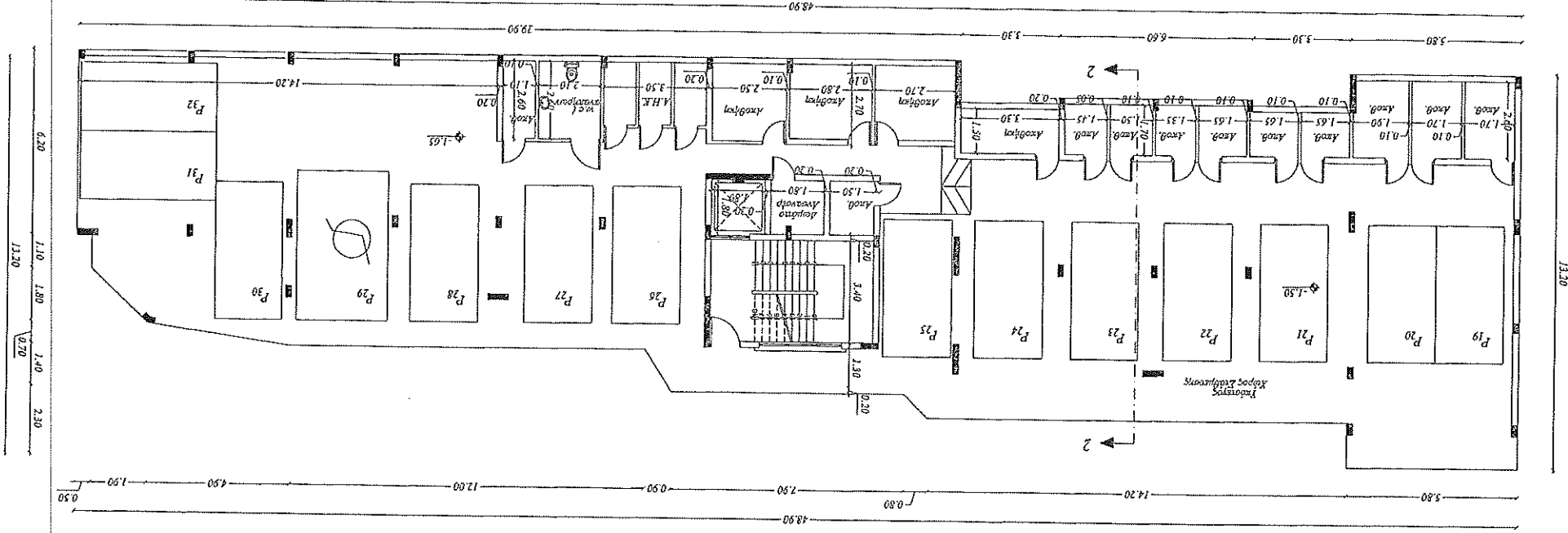
ΚΑΤΩΦΗ ΙΣΟΓΕΙΟΥ - ΗΜΙΟΡΟΦΟΥ

Μηδός Β (Πόστες) - 7 Διαμερίσματα

- Δ1 - 2 Υνοδοματίων (70 τ.μ. + 4.2 τ.μ. Καλεμένη Βεράντα)
- Δ2 - 1 Υνοδοματίων (54 τ.μ. + 3.9 τ.μ. Καλεμένη Βεράντα)
- Δ3 - 1 Υνοδοματίων (54 τ.μ. + 3.9 τ.μ. Καλεμένη Βεράντα)
- Δ4 - 1 Υνοδοματίων (49 τ.μ. + 7.5 τ.μ. Καλεμένη Βεράντα + 14 ακάθ. Βεράντα)
- Δ5 - 1 Υνοδοματίων (52 τ.μ. + 5 τ.μ. Καλεμένη Βεράντα)
- Δ6 - 1 Υνοδοματίων (52 τ.μ. + 5 τ.μ. Καλεμένη Βεράντα)
- Δ7 - 1 Υνοδοματίων (59 τ.μ. + 5.5 τ.μ. Καλεμένη Βεράντα)

ΜΕΛΕΤΗΤΕΣ: ΜΙΤΑ & ΣΥΝΕΡΓΑΤΕΣ ΠΟΛΙΤΙΚΟΙ ΜΗΧΑΝΙΚΟΙ - ΑΡΧΙΤΕΚΤΟΝΕΣ Κρσοφ Μπρόδ 37 Δρ. 17, Αγία Νάνα Τηλ. 23-715552, 602 23-725593 e-mail: m.mita@otenet.com.cy	ΘΕΜΑ ΣΧΕΔΙΟΥ: ΚΑΤΩΦΗ ΙΣΟΓΕΙΟΥ ΜΠΛΟΚ Β	ΑΡΙΘΜΟΣ ΣΧΕΔΙΟΥ 9
	ΕΡΓΟ: SANTA LOUISIA APT/MNS	ΑΡΧΙΜΟΣΕΡΓΑΤΗ ΜΕΛΕΤΗ: Anna C.Santa Louisa
ΚΑΔΑΚΑ: 1/100		ΧΡΟΝΟΣ ΜΕΛΕΤΗΣ: Ιούλιος / 2006

ΚΑΤΩΦΗ ΥΠΟΣΤΗΓΟΥ

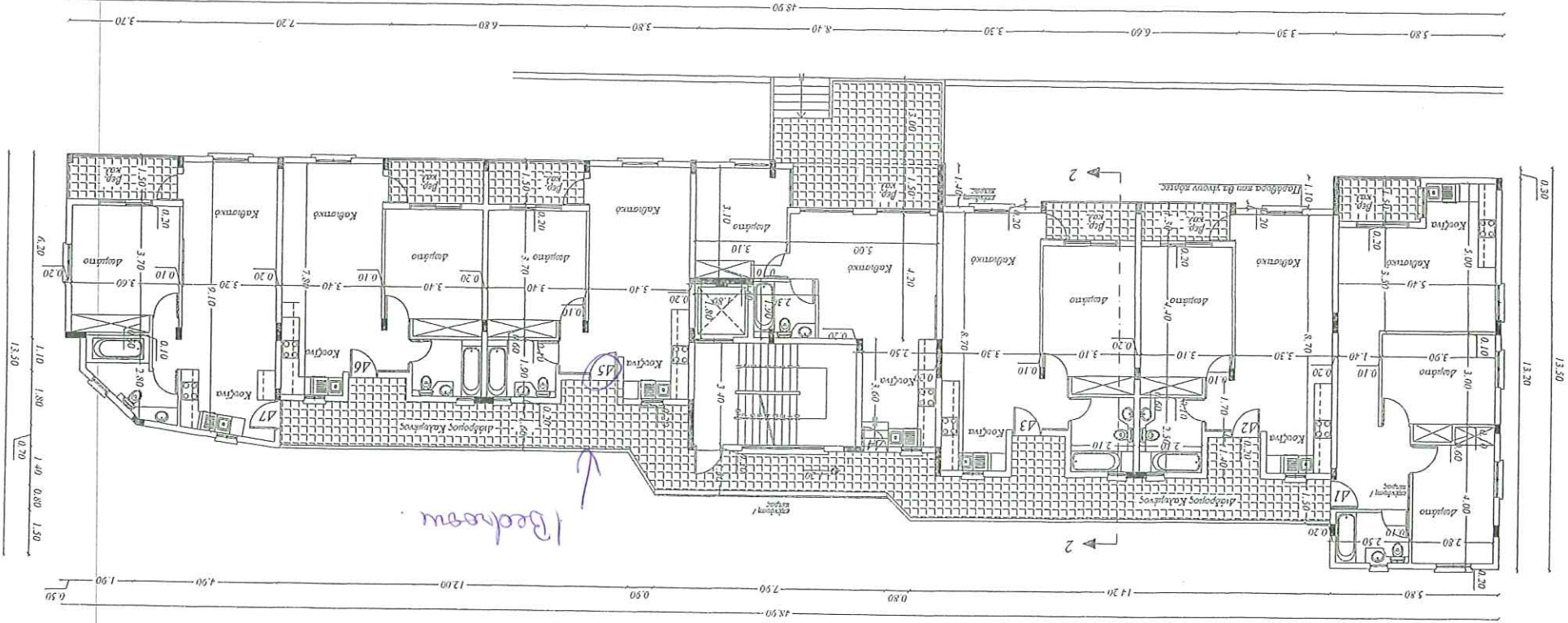


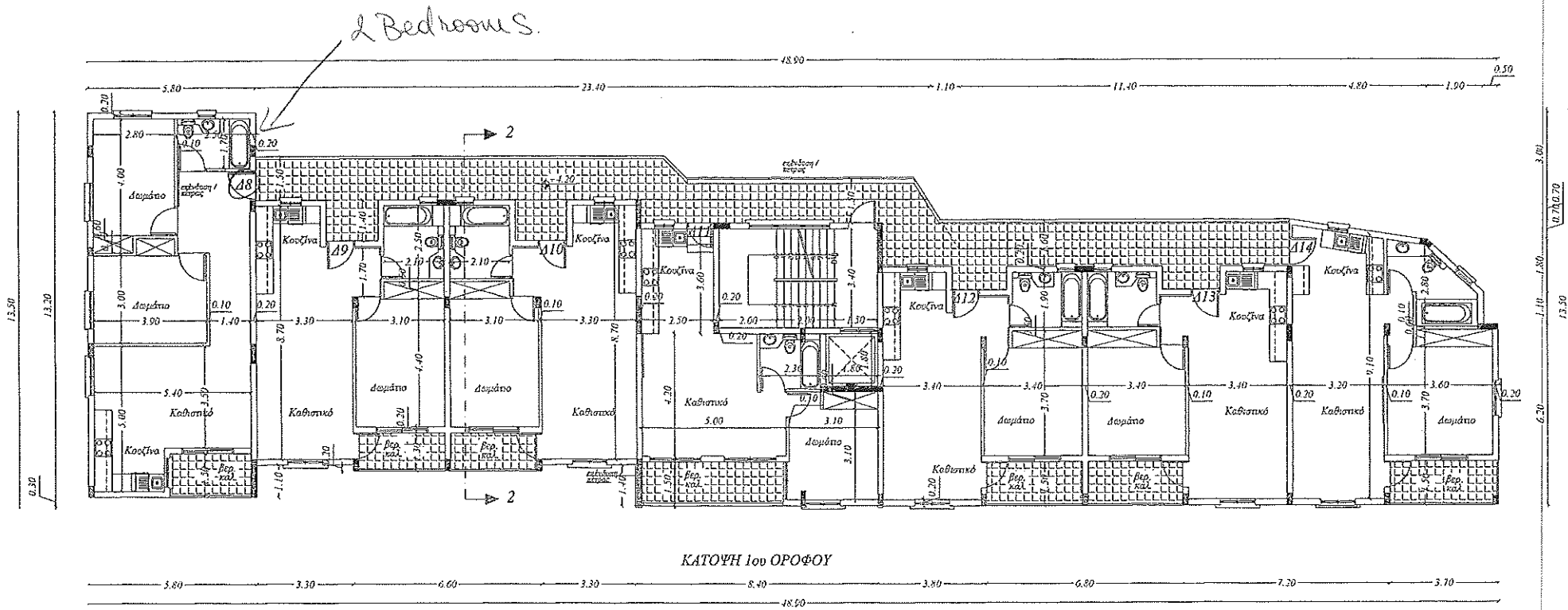
ΜΕΛΕΤΗΤΕΣ: ΜΑΥΡΑ & ΣΥΝΕΡΓΑΤΕΣ ΠΟΛΙΤΙΚΟΙ ΜΗΧΑΝΙΚΟΙ - ΑΡΧΙΤΕΚΤΟΝΕΣ Κρούρ Νησίδι 37 Αμ. Π. Αγία Νέικα Τηλ. 21-735552, 6-65-21-735592 e-mail: mauryas@mauryas.com.gr		ΕΡΓΟ: SANTA LOUISIA APARTMS
ΘΕΜΑ ΣΥΛΛΟΓ.: ΚΑΤΩΦΗ ΥΠΟΣΤΗΓΟΥ ΜΙΑΟΡ Β	ΚΑΜΙΚΑ: 1160 ΧΡΟΝΟΣ ΜΕΛΕΤΗΣ: Ιούλιος/2008	ΑΡΧΙΤΕΚΤΟΝΙΚΗ ΜΕΛΕΤΗ: Αρχιτέκτονας Λεωνίδας
ΑΡΙΘΜΟΣ ΣΥΛΛΟΓΟΥ: 8		

ΑΡΙΘΜΟΣ ΣΧΕΔΙΟΥ 9		ΚΑΤΩΝ ΙΣΤΟΡΙΟΥ ΜΑΛΑΚΣ Β	ΜΕΛΗΤΗΣ: ΜΠΑΤΑ & ΣΥΝΕΡΓΑΤΕΣ ΠΟΛΙΤΙΚΟΙ/ΑΡΧΙΤΕΚΤΟΝΕΣ Κυπριό Μηδού 37 άπ. 17, Αγία Νέεα Τηλ. 23-715551, Φαξ 23-725591 e-mail: mpa.milios@comcast.com.cy	ΑΝΘΩΠΟΥΡΓΗ ΜΕΛΗΤΗΣ: Anna C. Sama Louisa	ΚΥΒΕΛΛΑ: 1/100	ΧΡΟΝΟΣ ΜΕΛΗΤΗΣ: Ιούλιος/2005
SANTA LOUISIA APARTS ΕΡΓΟ:						

- Μέλος Β (δωρεάν) - 7 διαμερίσματα
- d1 - 2 Χρονόδιασμα (70 τ.μ. + 4.2 τ.μ. Καλύπτου Βεράντα)
 - d2 - 1 Χρονόδιασμα (54 τ.μ. + 3.9 τ.μ. Καλύπτου Βεράντα)
 - d3 - 1 Χρονόδιασμα (54 τ.μ. + 3.9 τ.μ. Καλύπτου Βεράντα)
 - d4 - 1 Χρονόδιασμα (49 τ.μ. + 7.5 τ.μ. Καλύπτου Βεράντα + 14 οικότ. βεράντα)
 - d5 - 1 Χρονόδιασμα (52 τ.μ. + 5 τ.μ. Καλύπτου Βεράντα)
 - d6 - 1 Χρονόδιασμα (52 τ.μ. + 5 τ.μ. Καλύπτου Βεράντα)
 - d7 - 1 Χρονόδιασμα (59 τ.μ. + 5.5 τ.μ. Καλύπτου Βεράντα)

ΚΑΤΩΝ ΙΣΤΟΡΙΟΥ - ΗΜΙΟΡΘΟΥ





Μολύβ. Β (1ος Ορόφος) - 7 Διαμερίσματα

- Δ8 - 2 Υπνοδωμάτιων (70 τ.μ. + 4.2 τ.μ. Καλεμένη Βεράντα)
- Δ9 - 1 Υπνοδωμάτιον (54 τ.μ. + 3.9 τ.μ. Καλεμένη Βεράντα)
- Δ10 - 1 Υπνοδωμάτιον (54 τ.μ. + 3.9 τ.μ. Καλεμένη Βεράντα)
- Δ11 - 1 Υπνοδωμάτιον (49 τ.μ. + 7.5 τ.μ. Καλεμένη Βεράντα)
- Δ12 - 1 Υπνοδωμάτιον (32 τ.μ. + 5 τ.μ. Καλεμένη Βεράντα)
- Δ13 - 1 Υπνοδωμάτιον (52 τ.μ. + 5 τ.μ. Καλεμένη Βεράντα)
- Δ14 - 1 Υπνοδωμάτιον (59 τ.μ. + 5.5 τ.μ. Καλεμένη Βεράντα)

ΜΕΛΕΤΗΤΕΣ: ΜΠΑ & ΣΥΝΕΡΓΑΤΕΣ ΠΟΛΙΤΙΚΟΙ ΜΗΧΑΝΙΚΟΙ - ΑΡΧΙΤΕΚΤΟΝΕΣ Κραύ Νηρέ 33 Ακ. Π. Αγία Νάνα Τηλ. 23-725562, Φαξ. 23-725592 e-mail: mpa.mita@cytanet.com.cy	ΘΕΜΑ ΣΧΕΔΙΟΥ: ΚΑΤΩΦΗ 1ου ΟΡΟΦΟΥ ΜΠΑΟΚ Β	ΑΡΙΘΜΟΣ ΣΧΕΔΙΟΥ 10
	ΕΡΓΟ: SANTA LOUSIA APITMNS	
ΑΡΧΙΜΟΣΥΡΑΦΗ ΜΕΛΕΤΗΣ: Anna O'Sonia Louisa		ΚΑΜΜΑΚΑ: H100
ΧΡΟΝΟΣ ΜΕΛΕΤΗΣ: Ιούλιος/2005		